



Результати супутникового моніторингу пожеж  
на торфовищах Київської області,  
жовтень 2015 року

Київ – 2015

У зв'язку з масовим виникненням пожеж на торфовищах Київської області, що несуть небезпеку для життя та здоров'я населення, консорціумом організацій<sup>1</sup> проведено супутниковий моніторинг пожеж з використанням актуальних даних космічної зйомки поверхні Землі.

Аналіз супутникового зображення космічного апарату Landsat-8, відзнятого над територією Київської області 15 жовтня 2015 року, дозволив ідентифікувати близько **50 активних осередків тління та горіння торфовищ** на території області (рис. 1).

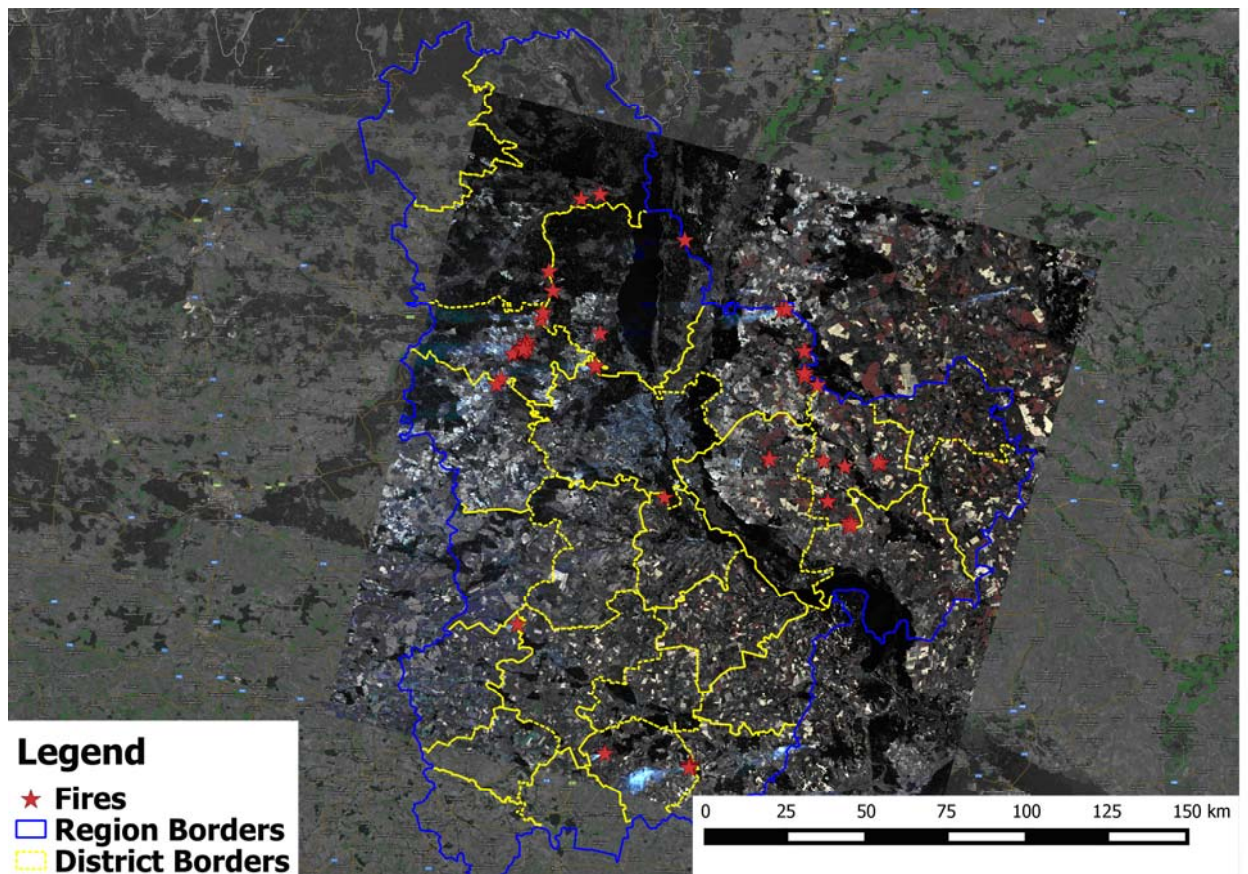


Рис. 1. Осередки тління та горіння торфовищ

Температурна карта (рис. 2), створена на основі даних сенсору TIRS космічного апарату Landsat-8, дозволяє чітко ідентифікувати осередки тління

<sup>1</sup> До складу зазначеного консорціуму входять: Інститут космічних досліджень НАНУ та ДКАУ, Національний центр управління та випробування космічних засобів, регіональний центр підтримки програми UN-SPIDER, Національний університет біоресурсів і природокористування України та ТОВ «Інтеграція-Плюс».

та горіння і приблизно оцінити їх площу. Згідно отриманих оцінок, загальна площа активних осередків складає близько **355 га** (станом на 15 жовтня 2015 року).

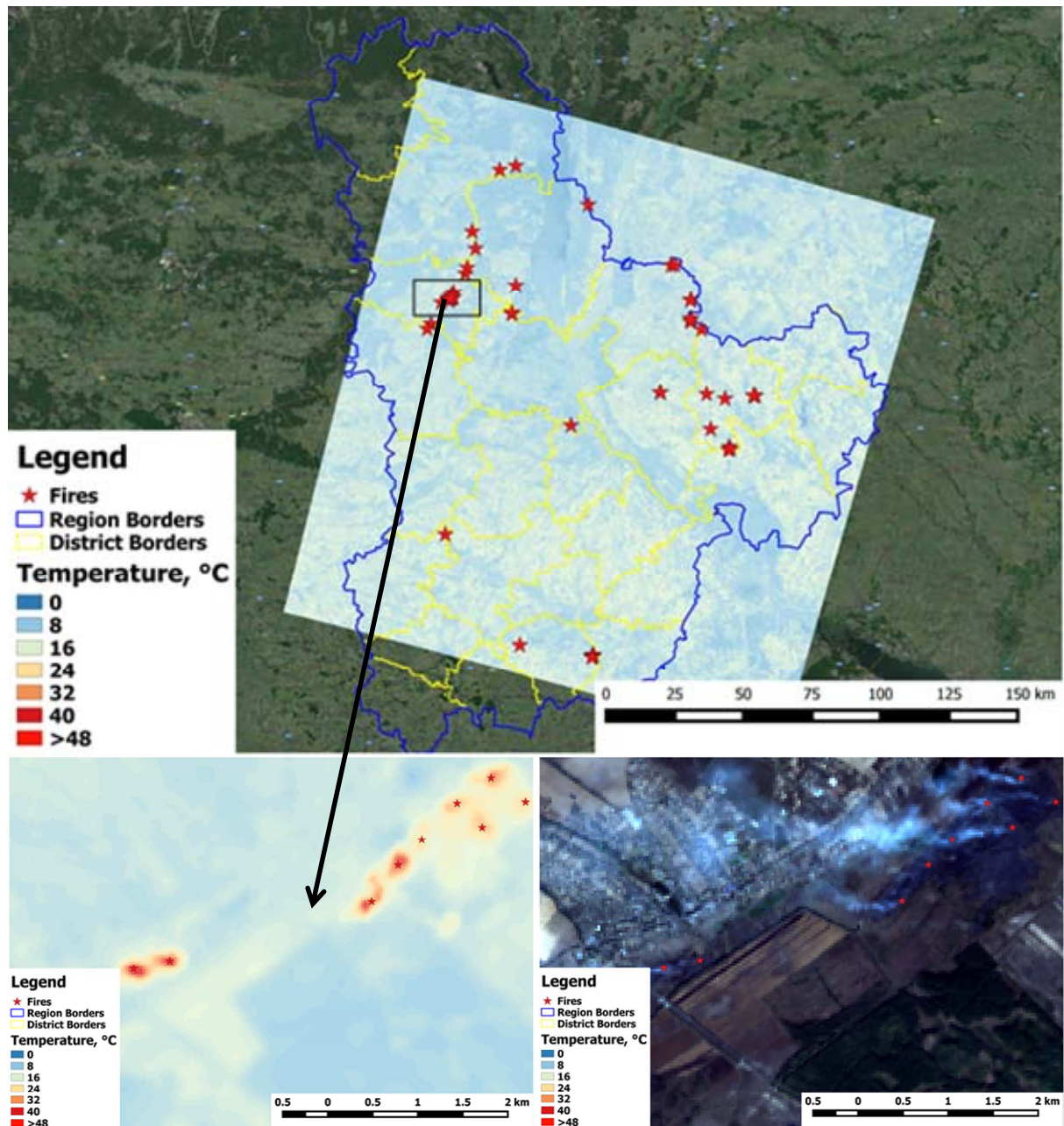
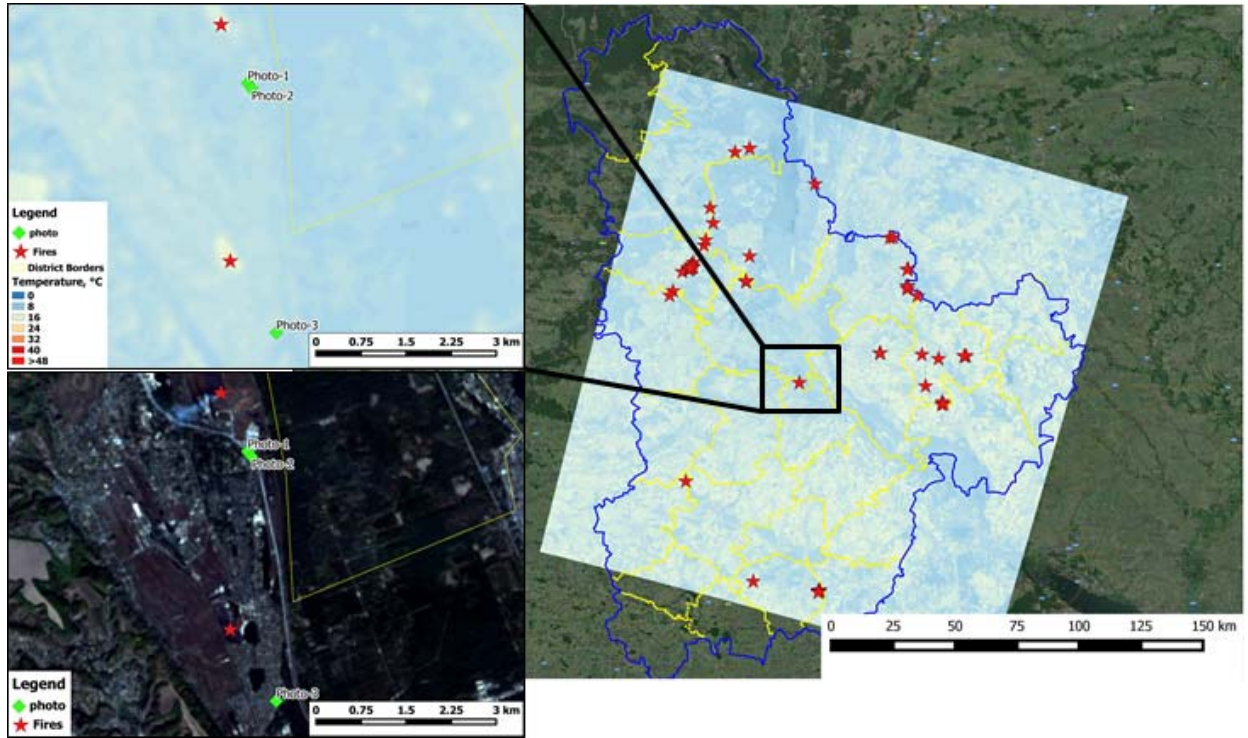


Рис. 2. Температурна карта, створена на основі супутникового зображення Landsat-8 від 15.10.2015 р.

Фотографії очевидців підтверджують той факт, що дим від горіння торфовищ розповсюджується аж до жилих масивів, розташованих вздовж Дніпропетровського шосе, а також створює надзвичайну небезпеку для учасників дорожнього руху (рис. 3).



**Photo-1**



**Photo-2**



**Photo-3**

Рис. 3. Фотографії очевидців, зроблені поблизу місць горіння торфовищ.



### **Контакти виконавців**

#### Інститут космічних досліджень

Контактна персона:

Заступник директора, д.т.н., проф., Куссульт Наталія Миколаївна.

Тел. +38(093)-326-42-33

e-mail: nataliia.kussul@gmail.com

#### Національний університет біоресурсів и природкористування

Контактна персона:

завідувач кафедру "Комп'ютерних наук",

д.т.н., проф., Шелестов Андрій Юрійович

Тел. +38(067)-659-84-79

e-mail: andrii.shelestov@gmail.com

#### ТОВ «Інтеграція-Плюс»

Контактна персона:

директор, к.т.н. Басараб Руслан Михайлович

Тел. +38(095)-704-32-97

e-mail: basarabru@gmail.com