



Інформаційний бюлетень (№ 1, 2013)

Інститут космічних досліджень НАН України та ДКА України (ІКД НАНУ-ДКАУ) спільно з регіональним центром підтримки програми UN-SPIDER в Україні та ТОВ «Інтеграція-Плюс» надає геоінформаційні сервіси для сільського господарства:

- прогноз врожайності озимої пшениці по областях на 2013 рік за супутниковими даними станом на 29 квітня 2013 р. (додаток 1);
- карта та площі озимого ріпаку (приклад за 2012 р. по Львівській області наведено у додатку 2);
- оперативний стан та аномалії розвитку сільськогосподарських культур по Україні з узагальненням по областях та районам - <http://agromonitoring.ikd.kiev.ua/agromonitoring/maps/> (додаток 3).

На вимогу можуть бути надані наступні продукти:

- карти порушення сівозмін;
- оцінка площ сільськогосподарських культур;
- карти стану сільськогосподарських культур по конкретному полю.

Інститут космічних досліджень НАН України та ДКА України,
Україна, Київ, проспект Академіка Глушкова, 40, корпус 4/1,
Тел.: +380(44)5262553
E-mail: inform@ikd.kiev.ua

Сайти: <http://inform.ikd.kiev.ua>, <http://un-spider.ikd.kiev.ua>,
<http://www.integration-plus.com.ua>

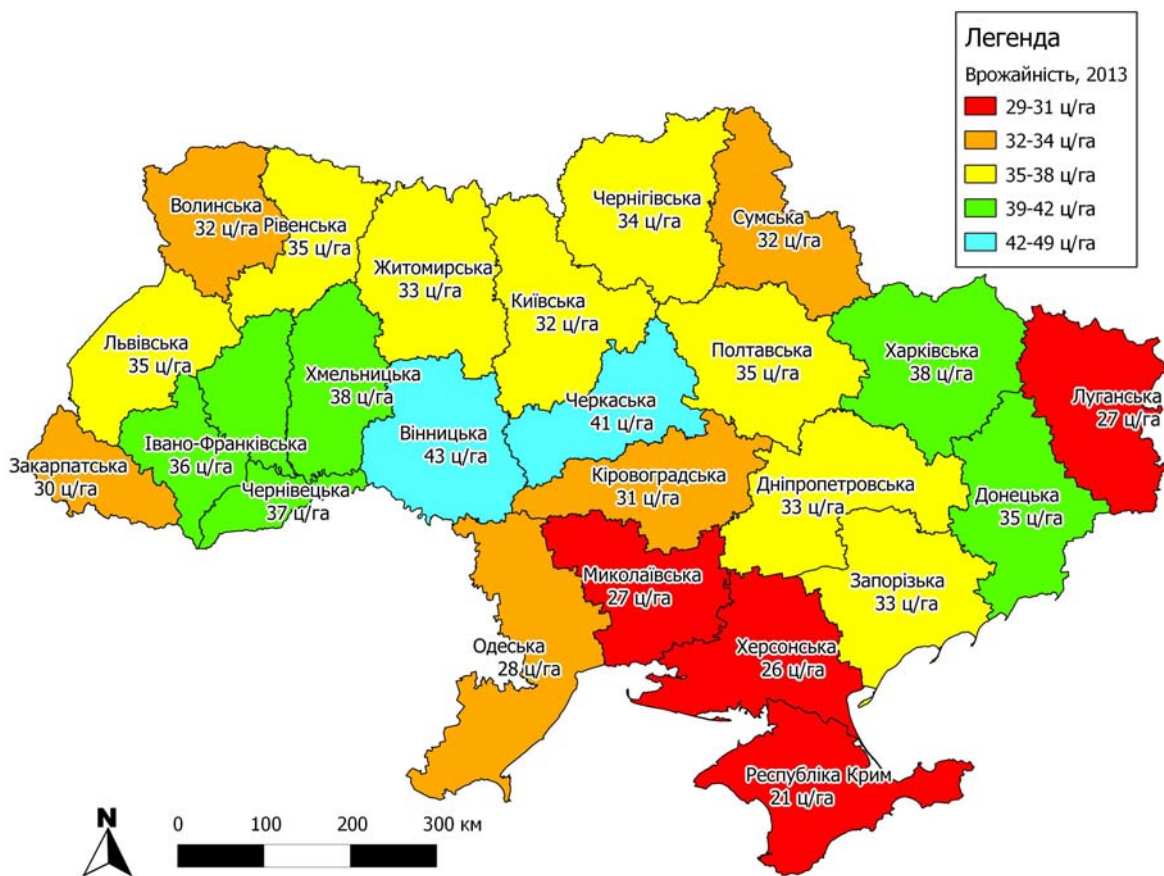
Ресурси: <http://agromonitoring.ikd.kiev.ua/agromonitoring>





Додаток 1.1

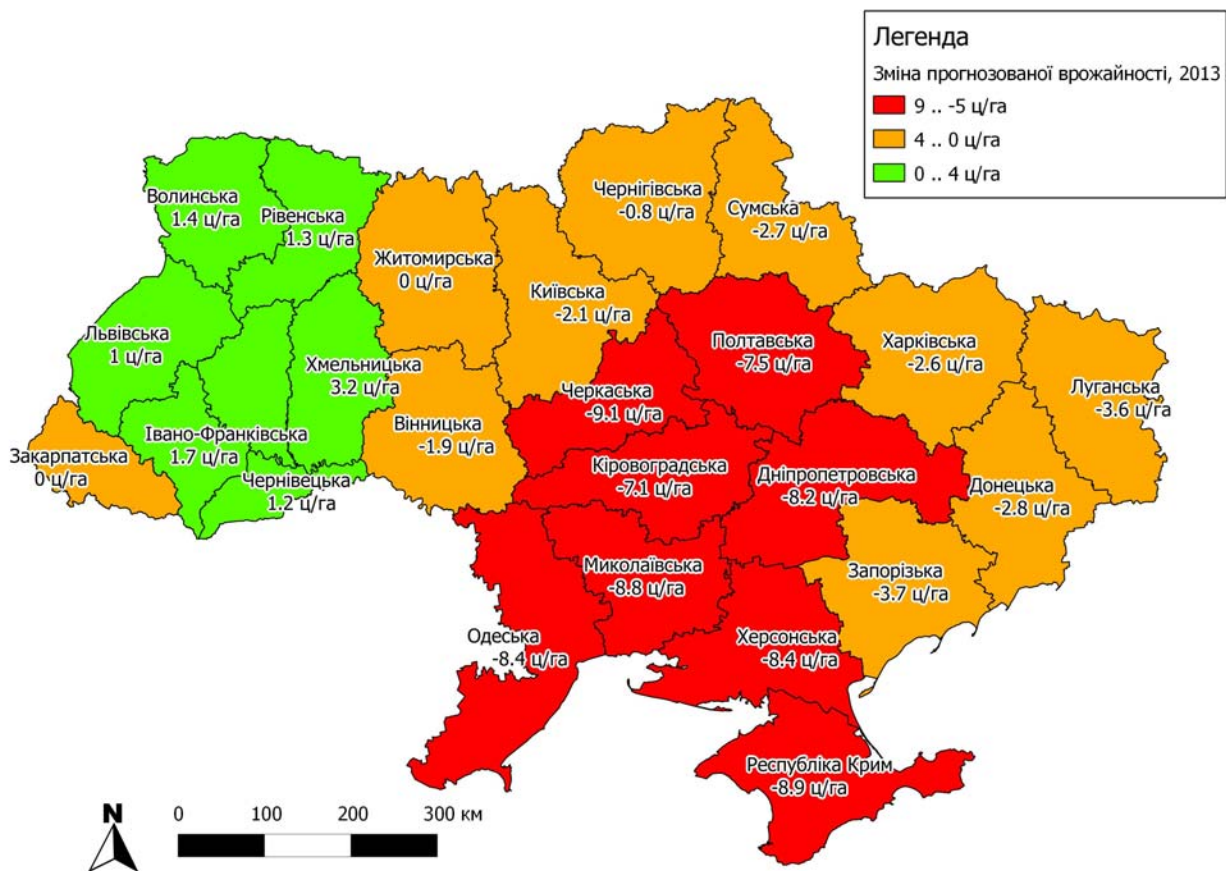
Результати прогнозування врожайності озимої пшениці по областях України станом на 23.05.2013





Додаток 1.2

Зміна прогнозованої врожайності озимої пшениці між 23.05 та 08.05 2013 року





Додаток 1.3

Порівняння прогнозних значень на 2013 рік

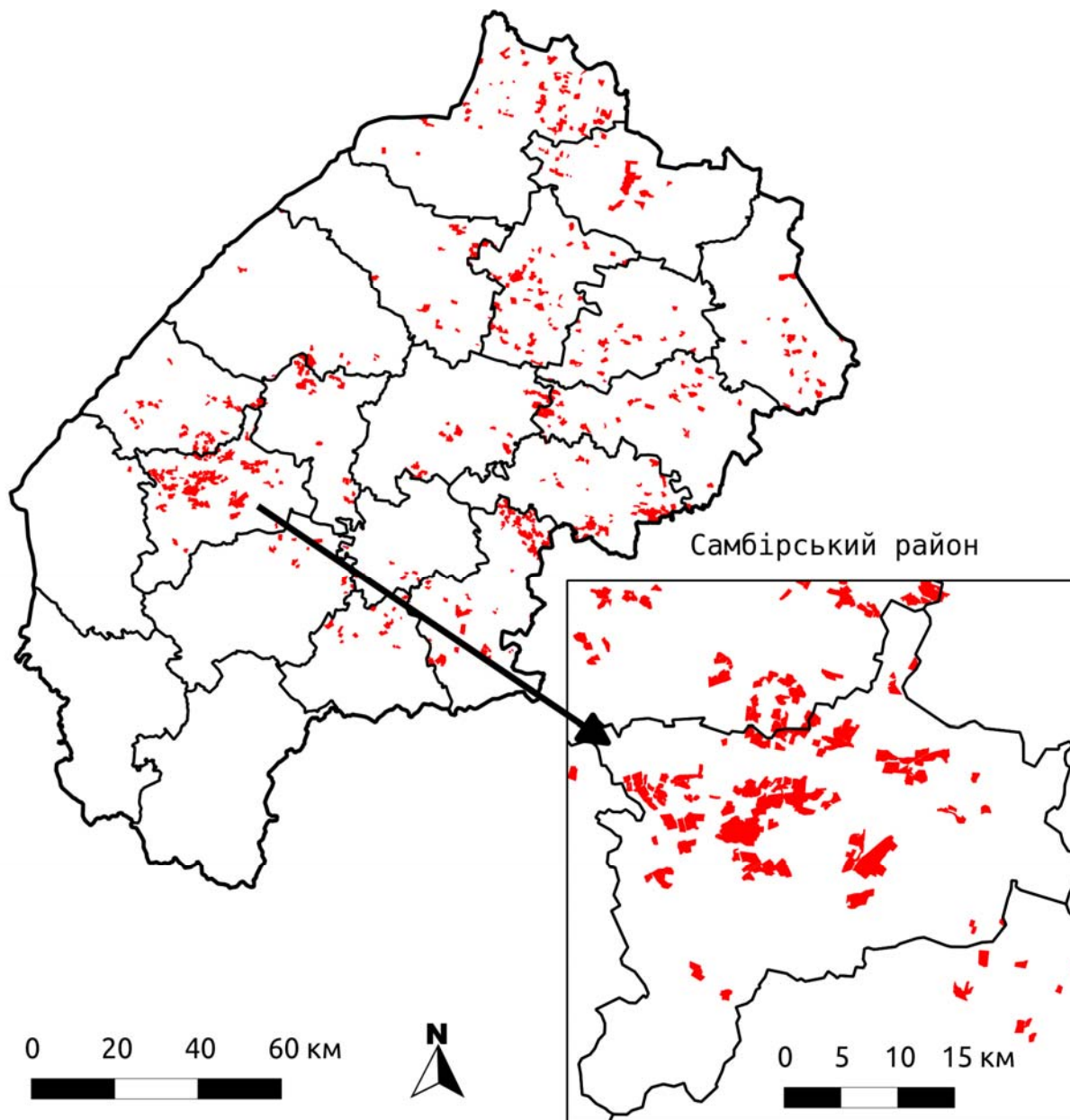
Область	Прогнозне значення на 22.04.2013, ц/га	Прогнозне значення на 08.05.2013, ц/га	Прогнозне значення на 23.05.2013, ц/га	Зміна врожайності, між 23.05 та 08.05, ц/га
Вінницька	44,33	44,6	42,7	-1,9
Волинська	30,06	30,4	31,8	1,4
Дніпропетровська	42,74	40,9	32,7	-8,2
Донецька	39,90	37,9	35,1	-2,8
Житомирська	29,52	32,5	32,5	0,0
Закарпатська	29,94	30,1	30,1	0,0
Запорізька	38,07	36,5	32,8	-3,7
Івано-Франківська	34,24	34,5	36,2	1,7
Київська	29,80	34,2	32,1	-2,1
Кіровоградська	39,38	38,3	31,2	-7,1
Луганська	27,43	30,1	26,5	-3,6
Львівська	33,70	34,0	35,0	1,0
Миколаївська	37,20	35,3	26,5	-8,8
Одеська	35,39	36,5	28,1	-8,4
Полтавська	38,63	42,3	34,8	-7,5
Рівенська	33,27	33,7	35,0	1,3
Сумська	27,61	34,3	31,6	-2,7
Тернопільська	35,63	35,7	38,4	2,7
Харківська	42,38	40,8	38,2	-2,6
Херсонська	35,53	34,7	26,3	-8,4
Хмельницька	37,10	34,3	37,5	3,2
Черкаська	46,68	49,6	40,5	-9,1
Чернівецька	37,56	36,2	37,4	1,2
Чернігівська	27,17	34,3	33,5	-0,8
Республіка Крим	30,88	29,9	21,0	-8,9





Додаток 2.1

Карта озимого ріпаку по Львівській області за 2012 рік



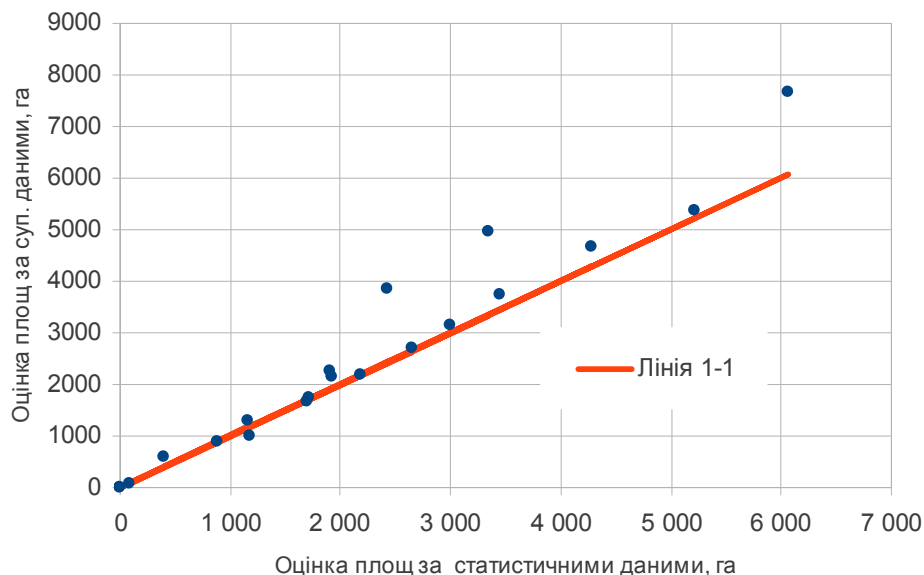


Додаток 2.2

Район	Площа ріпаку, га (статистика)	Площа ріпаку, га (за супутниковими даними *)
Бродівський район	1 903	2 274
Буський район	1 698	1 663
Городоцький район	1 921	2 151
Дрогобицький район	878	892
Жидачівський район	5 216	5 354
Жовківський район	1 722	1 748
Золочівський район	3 450	3 755
Кам'янка-Бузький район	4 288	4 654
Миколаївський район	398	580
Мостиський район	2 647	2 686
Перемишлянський район	2 428	3 850
Пустомитівський район	2 180	2 183
Радехівський район	2 995	3 135
Самбірський район	6 058	7 660
Сколівський район	0	0
Сокальський район	3 347	4 965
Старосамбірський район	78	74
Стрийський район	1 169	1 292
Турківський район	0	0
Яворівський район	1 182	999

* Для порівняння з офіційними статистичними даними супутникове оцінювання проводилося в межах земель, що мають сільськогосподарське призначення

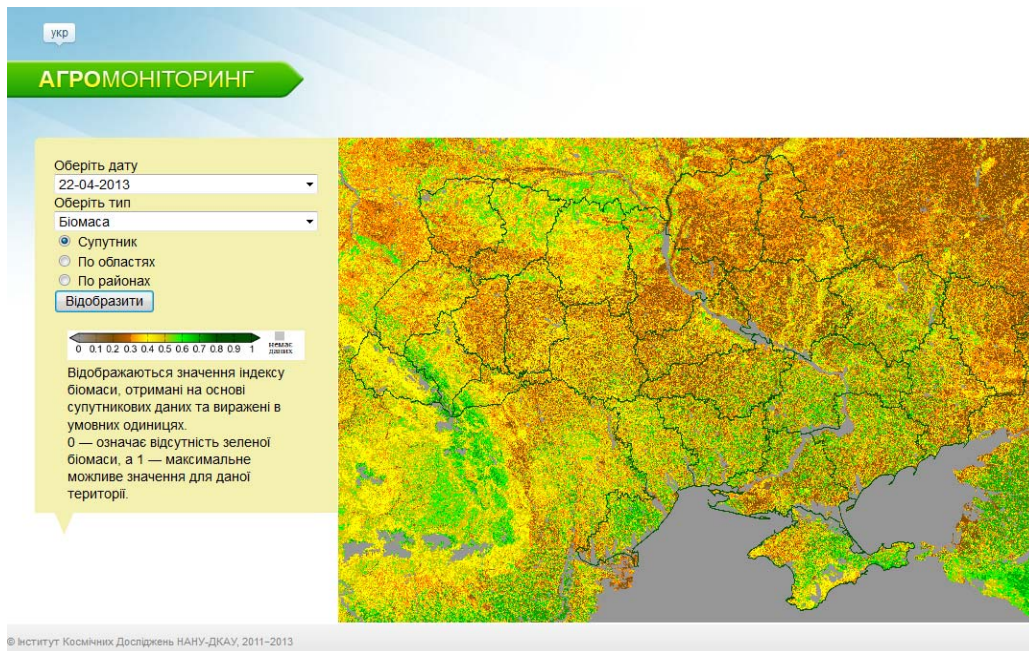
Співставлення площ озимого ріпаку за районами Львівської області (з урахуванням контурів ріллі)





Додаток 3

Оперативний моніторингу стану сільськогосподарських культур по Україні



Аномалії розвитку (відхилення від середнього значення за останні десять років) сільськогосподарських культур по Україні

